

長寿

第115号



あけましておめでとうございます

コンパクトシティ桜ガーデンプレイス福住 高齢者複合施設サクラレ福住



ごあいさつ

理事長 田中 晋

新年明けましておめでとうございます。皆様にとって今年が健康で幸せな一年となりますよう、心からお祈り申し上げます。

新年を迎えるにあたり、昨年のことを振り返りますと、2024年は「認知症元年」ともいえるような重要な年だったと思われまます。

認知症基本法が2024年1月1日に施行され、これまで以上に認知症に対する理解と支援が進むことが期待されます。この法の施行により、認知症を抱える方々やそのご家族がより安心して暮らせる社会が実現する一歩となることが期待されます。また、2024年は新たな治療法としてレカネマブの投与が本格的に開始されました。これは認知症の進行を遅らせる可能性を持つ画期的な治療法であり、多くの患者さんとその家族にとって希望の光となることでしょう。我々医療・福祉の現場に携わる者としても、この新しい治療法の普及と適切な運用に全力を尽くしてまいります。高齢になり認知機能が低下した方々に対するより早期からの支援が必要だと感じています。

私たちの法人も、昨年から始まったこの新たな時代の流れに対応し、さらなるサービスの向上を目指してまいります。認知症に対する総合的なケアと支援を提供し、地域の皆様が安心して暮らせる環境づくりに取り組んでいきます。また、介護人材の育成にも力を入れ、地域の介護力を高めていくことを使命だと考えています。

皆様には、引き続きご支援とご協力を賜りますようお願い申し上げます。共に、より良い介護サービスの実現と認知症の理解促進に努めていきましょう。本年もどうぞよろしくお願ひ申し上げます。

副会長 小林久美
 グループホームわしま
 部長 山本里花
 グループホーム新組
 副部長 境須磨子
 グループホーム福住



認知症ケアのトップランナーへ
グループホーム部会

部会の活動紹介

グループホーム部会は法人内の8つの事業所の管理者等で構成されています。私たちの法人が大事にしてきた「認知症ケアは高齢者ケアの原点」との考えに基づき、ご利用者やご家族、地域の皆さまに安心してご利用いただくための取り組みを「運営班」「研修班」の2つの班活動で展開しています。

「運営班」が担っているのは「適正なサービス運営」です。法令や基準に準拠した運営体制の構築、各種加算の算定、食費などのサービス利用料の検討、様式類の整備などを対象として、部会内で精査し、各事業所へ配信しています。この他、認知症に関する地域社会への啓発活動にも力を入れています。

「研修班」が担うのは「ケアの質の向上」です。グループホームは認知症ケアに特化したサービスであることから、すべての職員が認知症やその支援展開について学び、日頃のケアに活かしていく実力をつけるための研修活動を行っています。近年は動画研修をベースとした研修体系が構築されつつあり、学びやすさにも取り組んでいます。

令和6年度からは法人内事業所の見学機会を定例化し、互いの事業所のありのままに触れ、業務の最適化を図るとともに幅広い視野を持つ職員の育成に努めます。



事業所の責任者が集い議論を交わす



法人を代表してアブレッシブに発表

「ともに見つめ直そう！グループホームの未来に向かって〜認知症との共生をめざして〜」を大会テーマに、全国からグループホームケアを実践する仲間が集まりました。

発表演題の二つは、部会として取り組んだ動画研修の成果と検証「グループホームらしい研修を模索して〜コロナ禍でも学びを止めないための取り組み〜」をまとめ、部会を代表してグループホーム福住の境主任から発表していただきました。

二つはグループホームわしまの演題で、認知症ケアの深化と職場のエンゲージメントの向上を「バケツ稲づくりメデイキャンブ」に結び付けた「ともにつくるおこめ」プロジェクトの取り組みを発表しました。

この大会では、部会で取り組んだ研修活動の演題は発表内容が優れていたとして「奨励賞」を受賞しました。心より感謝申し上げますとともに、この榮譽を糧としてさらなるステップアップを目指してまいります。



翌年の全国大会(広島)において、演題表彰として奨励賞をいただきました(表彰式にて撮影)



開会式には高円宮妃殿下がご臨席されました



認知症ケアと職場づくりの取り組みを紹介

創立25周年記念 日本認知症グループホーム全国大会
 (令和5年度・東京)

全国の仲間とともに未来志向でグレードアップしていきます

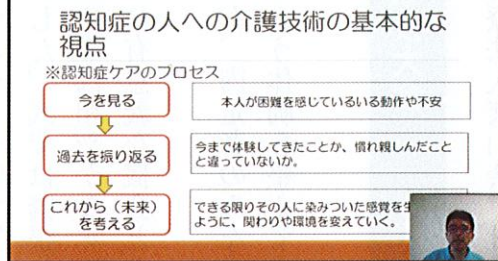
認知症ケアの実力をつけよう

部会で主催する研修は毎年、採用職員や異動職員を対象とした認知症に関する基礎研修や、すべての職員が一堂に会する集合研修を行ってきました。集う機会を失ったコロナ禍でもその取り組みを継続していくため、研修活動のオンライン化を進めました。令和4年度からはユーザーを活用した動画研修の体制を整え、認知症介護基礎研修標準テキストをもとに事例検討を含んだカリキュラムを2カ年度にわたって取り組みました。(全国大会で表彰されました！)

令和6年度からは認知症介護実践研修テキストまで到達レベルを上げ、動画視聴と事業所の課題分析を組み合わせることでチームで取り組んでいく方式に発展させました。現在もこの取り組みを継続中で、来年度にはまた新たな研修成果を導くことができると考えています。

認知症ケアをシリーズ化して共通の内容を学び、知識の習得、資質の向上、安全で安心なケアの実践に向けた研修

認知症介護基礎研修標準テキスト
認知症介護実践研修テキスト 実践者編



担当するテーマの動画を自主制作します

担当するテーマの動画を自主制作します。業所の課題分析を組み合わせることでチームで取り組んでいく方式に発展させました。現在もこの取り組みを継続中で、来年度にはまた新たな研修成果を導くことができると考えています。

地域の信頼は私たちの使命です

私たちは認知症ケアを先駆的に実践してきた社会福祉法人として、現在8つのグループホームを運営しています。家としてのハード、ご利用者の暮らしを支えるソフトの両面を「認知症ケア」に基づいた確かなものとするべく、私たちグループホーム部会は直面する諸課題を主体的に解決し、地域とともに共生社会へのあゆみを進めてまいります。

(令和7年度は市民向けの認知症啓発アクションを企画中！)

日本認知症グループホーム全国大会in広島

(令和6年度)



メインホールで全国に向けて発表

全国から1,200人を超える仲間が広島市・広島国際会議場に集い、「認知症グループホームサミット」これからの年齢社会を語ろう」をテーマに語り合いました。

法人からの発表は4題、早くから抄録原稿の取りまとめを進めました。パワーポイントやポスター制作にも工夫を凝らし、オリジナルの実践を全国に向けて発表してきました。



平和記念公園の中にある国際会議場

- ①「縫物で社会貢献／雑巾づくりと地元中学校への寄付」(グループホームまきやま)
 - ②「筋力UP・稼働率UP／通年100%の稼働を維持できたことを振り返る」(グループホーム福祉)
 - ③「家族への思いを込めて／ご利用者とご家族の繋がりを支援する」(グループホーム中之島・新組)
 - ④「認知症高齢者の社会参加活動／0.5アールの畑から共生社会を考える(ともにつくるやさしい)」(グループホームわしま)
- 基調講演やワークショップなど、多くの学びを得た大会参加となりました。



世界遺産の厳島神社を参拝

令和7年度の全国大会は兵庫県で行われます。私たちの実践を、これまでの実績をさらに深めて全国に向けて発信していきたいと思ひます。

私たちは研鑽と挑戦を重ね、「認知症グループホーム」を

令和七年度入職予定者内定式

10月11日(金)令和七年度入職予定者内定式を和島トゥール・ル・モンドにて行いました。

当日、田中理事長より学生の皆さんへ内定証書の授与がありました。内定証書を受け取る学生の皆さんの姿がとても頼もしく感じられました。

内定式後にはレストランバグにて先輩職員との交流会を行いました。式では緊張した面持ちでしたが、交流会では和やかな雰囲気の中、笑顔も多く見られ有意義な機会となりました。

入職は春になりますが、内定者のみなさんが安心して勤められるよう体制を整えてまいります。

第25回理事長杯球技大会

11月1日(金)に特定医療法人楽山会、社会福祉法人長岡三古老人福祉会合同の第25回理事長杯球技大会(各施設対抗のボウリング大会)が行われました。

コロナ禍前の令和元年10月に開催以来、5年ぶりに行われました。

職員がそれぞれ熱戦を繰り広げ、横山けやき苑チームが総合優勝を飾りました。

試合後には交流を兼ねた表彰式が行なわれ、久しぶりに顔を合わせる職員との親睦の場となりました。



和島トゥール・ル・モンド 100年の時をこえて 指定障害福祉サービス事業所 就労継続支援A型



Bague (バグ)

TEL: 0258-74-3004 FAX: 0258-74-3770
<http://www.tout-le-monde.com>
 mail: washima100@nagaokasanko.com



香りを奏でるパン工房「アルモニエ」

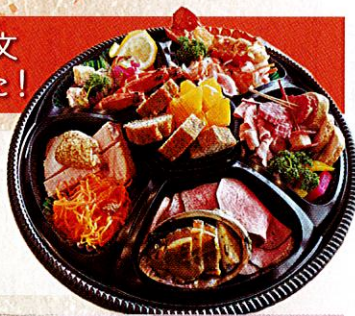
Harmonie

Washima Boulanger

TEL: 0258-84-7429 FAX: 0258-74-3770

年末オードブルのご注文
 ありがとうございました!

バグでは、ご予算に応じ
 オードブル、折などのご注文
 をうけたまわっております。
 ご予約お待ちしております。



歓送迎会や
 記念日に
 ぜひバグを
 ご利用ください!

※6名様以上のご利用で送
 迎も致します。詳しくは
 お問い合わせください。

期間限定商品
 毎年好評!

さくらあんぱん

おすすめ商品
 最高の
 組み合わせ

スモークサーモンと
 クリームチーズのサンドイッチ

お菓子の詰め合わせなど、
 贈答用にもアルモニエを
 ご利用ください。

※ご予算に応じて箱詰めいたし
 ます。コーヒーを入れること
 もできます。お気軽にお電話
 ください。

担当 管理者 菊地 恵美子